



klaas.com

Ausgabe 07

K23-33 TSR City
Seite 7



K27-32 TSR
Seite 4/5

Alufiver
Seite 3

Inhalt

Klaas im Einsatz 2/3

- Klaas Krane im Einsatz
- Alufiver: Das Gerät für alle Fälle
- Klaas wird „Integrated Partner“ von VW
- Klaas 24



7,5 t Autokran 4/5

- **K27-32 TSR**
Ein kleines Kraftwunder



Unsere Topseller 6/7

- **K31-35 TFR**
Der starke Alu-Autokran
- **K23-33 TSR City**
Der wendige Anhängerkran



Klaas Academy & Service 8

- Klaas Academy
- Deutschlandweiter Service
- Direktvertrieb



Qualität „made in Germany“

Mit der erfolgreichen Zertifizierung nach der weltweit anerkannten ISO 9001-Norm hat Klaas sein Qualitätsmanagementsystem weiter ausgebaut. Nach dem System-Audit im Mai 2014, das von der unabhängigen Zertifizierungsgesellschaft Dekra durchgeführt wurde, erhielt das Unternehmen besonderes Lob für seine innovative Entwicklungsarbeit. Qualität wird bei Klaas bereits seit Firmengründung großgeschrieben. Deswegen produziert Klaas komplett in Deutschland, um beste Qualität „made in Germany“ zu gewährleisten. Da nur ein äußerst geringer Teil an Materialien zugekauft wird, zählt Klaas zu den Unternehmen mit einer enorm hohen Fertigungstiefe. So ist die Anzahl an verschiedenen Kompetenzen im Hause beachtlich: neben der Entwicklungs- und Konstruktionsabteilung verfügt das Familienunternehmen beispielsweise auch über eine eigene Elektronik- und CNC-Abteilung. Das

Schweißen stellt eine der Kernkompetenzen des Hauses dar. Unter der Aufsicht eines Schweißfachingenieurs und drei Schweißfachmännern kommen bei Klaas verschiedene Schweißverfahren zum Einsatz: WIG, MIG und MAG an Bauteilen aus Aluminium und Stahl sowie das spezielle Rührreibschweißen für Aluminium. Im Rahmen von jährlichen Überwachungsaudits wird die Nachhaltigkeit des internen Qualitätsmanagements überprüft. In der Firma Klaas kümmert sich eigens ein Qualitätsbeauftragter um die Planung und Koordination der Verbesserungsprozesse, die von allen Mitarbeitern angeregt, mitgestaltet und getragen werden. „Uns geht es nicht nur um das Siegel, sondern wir möchten, dass unser Qualitätsmanagementsystem täglich mit Leben gefüllt wird“, kommen-



tiert Georg Küter, Geschäftsführer der Sparte Service und Vertrieb, die erfolgreiche Prüfung der Unternehmensabläufe.

Wandkalender und Poster zum Herausnehmen:



Service und Vermietung jetzt auch in Hannover

Wir bauen unser Servicenetz weiter aus! Um deutschlandweit möglichst gut erreichbar zu sein, sind wir ab Oktober auch im Raum Hannover in Bad Nenndorf für Sie da! Unser Niederlassungsleiter Michael Hartwig bietet Ihnen die Vermietung, Reparatur und Wartung von LKW- und Anhängerkränen sowie Bau- und Möbelaufzügen an. Damit gibt es deutschlandweit neben Hamburg, Wittenberg, Gera, Tübingen und München nun die sechste Klaas Service- und Vermietstation in Bad Nenndorf. Im Hauptwerk in Ascheberg ist weiterhin die komplette Produktion der Anhänger-



und LKW-Krane, der Bau- und Möbelaufzüge, der Feuerwehreinsatzgeräte, der Sondermaschinen sowie des kompletten Zubehörs.



Messeterminde 2015



Aktionstage in Ascheberg
20.-22. März 2015



Gewerbeschau Let's go West in Ascheberg
21.-22. März 2015



Budma in Posen
10.-13. März 2015



Nordbau in Neumünster
09.-13. September 2015

Infos unter www.klaas.com

Klaas im Einsatz

„Das war Millimeter-Arbeit“

Firma Oehlert aus Harrislee

Um an die Baustelle im Innenhof mehrerer Häuser heranzukommen, musste sich die Firma Oehlert aus Harrislee etwas ganz Besonderes einfallen lassen. Das Problem: Die Durchfahrts-höhe lag bei 3,56 m, die Höhe des firmeneigenen Autokranes vom Typ K29-34 TS bei 3,62 m. Also eine Differenz von nur 6 cm! Nach kurzer Überlegung wurde der Entschluss gefasst: „Wir probieren, da durch zu kommen!“ Gesagt, getan: Unter die Hinterräder wurden Kanthölzer gelegt, damit der Kran vorne etwas runter kommt. Zusätzlich wurde aus den Vorder-rädern etwas Luft gelassen. Und tatsächlich: Nach einer Stunde filigranter Manövrierarbeit konnte der Kran unbeschadet im Innenhof aufgebaut und die Dachterrasse mit schweren Eisenträgern versorgt werden. „Anders wäre es nicht gegangen“ sagt Firmenchef Heiko Oehlert, der sich gerne an die Baustelle erinnert. „Hätten wir nicht so einen wendigen Autokran, hätten wir uns einen 100-Tonnen LKW-Kran leihen müssen, der die schweren Eisen-träger von der Straße aus über das gesamte Haus auf die Rückseite hätte heben müssen.“



Niedriger hätte es nicht sein dürfen!



Spezialeinsatz am Flughafen

Dachdecker Rückert arbeitet in luftiger Höhe an einem Flugzeug



Durch die Klappspitze kann der Kran in der Montagehalle das defekte Höhenruder transportieren

Eine besondere Anfrage bekam die Firma Rückert vom Flughafen Frankfurt. An einer Boeing 747, die im Dock stand, sollte das hintere Höhenruder ausgebaut werden. Dafür wurde ein Kran mit Klappspitze gesucht, da der Raum durch die Hallendecke begrenzt war. Markus Rückert fuhr mit seinem K 27/35 zum Frankfurter Flughafen. Mit Hilfe des Kranes wurde das Höhenruder ohne Beschädigung ausgebaut und sicher zu Boden gebracht. „Da es für uns als Dachdecker

& Spenglerbetrieb nicht an der Tagesordnung steht, an einem Flugzeug zu arbeiten, fand ich es absolut einmalig - und nur mit einem Kraas Alu-Kran war es zu schaffen,“ so Markus Rückert. „Die Flughafen-Techniker fanden diese Aktion wirklich fantastisch - und behielten meine Visitenkarte für die Zukunft in der Hand.“ Die Fa. Rückert hat seit 1996 Krane von Klaas, mittlerweile den dritten, und sind begeistert von den Maschinen, und vor allem von dem Service der Firma Klaas.

Einsatz im Pfadfinderlager

Klaas unterstützt die Royal Rangers beim Bau einer Holzkathedrale



Der K23-33 TSR City beim Aufstellen der „Wände“



Der Stamm 142 aus Winnenden vor seiner fertiggestellten Kathedrale

Holzbauten wurde das Leben vor 500 Jahren nachempfunden. Die Umstellung bedeutete natürlich auch einen weitgehenden Verzicht auf technische Geräte. Auf alle technischen Geräte? Nein, nicht auf alle!

Ein Kraas-Kran erwies sich als unverzichtbarer Helfer beim Aufbau der Holzkathedrale des Stamms 142 aus Winnenden bei Stuttgart. Stammler Johannes März, hauptberuflicher Architekt, erzählt, wie es dazu kam: „Beruflich arbeite ich eng mit einem Dachdecker zusammen, der seit Jahren treuer Kraas-Kunde ist. Über ihn habe ich dann Kontakt zum Vertriebsmitarbeiter Olaf Dörr aufgenommen, der uns schließlich schnell, unbürokratisch und unentgeltlich einen Anhänger-kran zur Verfügung gestellt hat. Mit dem K23-33 TSR konnten wir die zusammenge-bundenen Holzstämmen problemlos aufstellen. Eine echt tolle Sache!“ Über diese Form der Arbeiterleichterung wäre man vor 500 Jahren wahrscheinlich auch schon froh gewesen.

Im August fand in Neufrankenroda in Thüringen das größte Pfadfinderlager Deutschlands statt. Unter dem Motto „Aufbruch“ begaben sich 15.000 christliche Pfadfinder auf eine Zeitreise ins Jahr 1514. Anhand von Workshops und Handwerksständen, aber auch in Form von Wettbewerben wie etwa dem Bau von gigantischen

Klaas Kran als Brautwagen

Einen einmaligen Einsatz für einen Kraas-Kran hat jüngst unser Niederlassungsleiter aus Tübingen, Gerhard Becks, gehabt. Er hat seine Braut Daniela mit einem hochzeitlich geschmückten LKW-Kran vom Typ K36-46 TFR vor der Kirche überrascht. Nach der Trauung stieg die frisch gebackene Ehefrau kurzerhand samt Hochzeitskleid und Schleppe in den auf Hochglanz polierten LKW-Kran und ließ sich zum Festsaal chauffieren. Alles Gute Euch Beiden!



Der K36-46 TFR geschmückt als Brautwagen



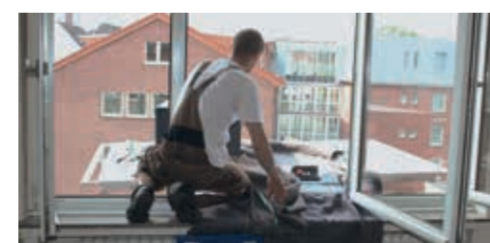
Gerhard Becks mit seiner Braut Daniela

Der Shorty als „Packesel“

11 Jahre Möbelspedition in Münster

„Ohne Möbelaufzug geht es heute nicht mehr“, so die Aussage von Geschäftsführer Markus Tepe von der Möbelspedition „Der Packesel“ aus Münster. „Vor elf Jahren haben wir als Umzugs-unternehmen im Raum Münster angefangen. Wir haben jeden Karton, jedes Möbelstück, jeden Ordner per Hand aus allen Bauwerken in Münster und Umgebung in unseren kleinen Lieferwagen getragen! Treppe auf und Treppe ab, bis ich mir schon nach kurzer Zeit den ersten Shorty 25 gebraucht gekauft habe. Vor einigen Jahren ist dann meine Frau Agathe Clemens mit in unser Unternehmen eingestiegen. Sie organisiert das Büro und hält mir den Rücken frei, so dass ich mich voll und ganz den Umzügen und der Akquise von Neukunden widmen kann. Wir haben lange mit der Firma

Klaas zusammengesessen, um über einen neuen Shorty 25 auf VW Amarok Basis zu sprechen. Schließlich will eine solche Anschaffung wohl überlegt sein. Aber durch die Finanzierungsmöglichkeiten, die die Banken heutzutage anbieten, können selbst wir als ‚Kleiner‘ in der Branche eine solche Arbeitsmaschine bequem unterhalten!“ Inzwischen ist der Packesel durchaus keine ‚kleine‘ Möbelspedition mehr, mit nun 12 festen Mitarbeitern und diversen Hilfskräften hat sich das Einzugsgebiet über die Grenzen des Münsterlandes hinaus vergrößert. „Praktisch ist, dass wir im Bundesverband der Möbelspediteure (AMÖ) sind; hier können wir Aufträge untereinander verteilen und uns gegenseitig helfen. Der Shorty mit 400 kg



Der „Packesel“-Mitarbeiter belädt die Pritsche

Tragkraft bietet uns alle Möglichkeiten, ob Klavierumzüge (die äußerst selten sind), normale Wohnungsumzüge oder Firmenumzüge: wir sind schneller, beschädigen nichts im Treppenhaus und müssen die Personenaufzüge im Gebäude nicht den ganzen Tag sperren. Seitdem wir das Gerät haben, bekommen wir sogar mehr Aufträge. Wahrscheinlich auch, weil der Shorty super als Werbeträger dient. Ich werde häufig auf den Esel und den Aufzug angesprochen, aber schauen Sie selbst unter: www.der-packesel.de!“



Shorty 25 im Einsatz für die Firma „Der Packesel“

Alufiver

Das Gerät für alle Fälle

Ein Fahrzeug für Feuerwehr und Bauhof

Während man sich als Kind noch von 3 in 1 beeindruckt ließ („Spannung, Spiel und Schokolade“), trumpfen die Produktentwickler der Firma Klaas gleich mit fünf guten Gründen auf, um erfahrene Feuerwehr- und Bauhofmitarbeiter zu begeistern: Hubrettungs- und Löscharm - Kranfunktion - Lichtmast - Versorger. So lauten die Komponenten des neuen Alufiver, der seit diesem Jahr in den Gemeinden Reken und Künzell zum Einsatz kommt. Ausgangspunkt war die Idee, sich ganz bewusst den Anforderungen kleinerer, nicht ganz so finanzstarker Kommunen anzunehmen und eine kostengünstige Alternative zu den konventionellen Hubrettungsgeräten zu entwickeln. So beschlossen die Entwickler von Klaas eher aus einer Laune heraus: „Lass uns da mal was bauen.“ Keine 10 Monate später wurde ein erstes, im Wesentlichen auf einem Kran (K25-30) basierendes Modell auf der renommierten Feuerwehrmesse Interschutz 2010 vorgestellt. Das Konzept stieß bei der Interschutz auf enormes Feedback, so dass die Entwicklungsabteilung von Klaas den Entschluss fasste: „Wir bleiben dran!“ In einem 2. Entwicklungsschritt wurde die Hubarbeitsbühne für drei Personen ausgebaut und weitere Zusatzfunktionen implementiert. Die Feuerwehr Künzell, die von dem Projekt auf der Interschutz erfahren hatte, vergab 2012 schließlich den ersten Auftrag. In der Zwischenzeit fand auch die Gemeinde Reken Interesse an der

Kombination aus Hubrettungs- und Hubarbeitsbühne, und stattete der Firma Klaas auf einer ihrer Hausmessen 2011 einen Besuch ab. Für die Gemeinden war es besonders wichtig, ein Fahrzeug zu haben, das sich sowohl im Brand- und Rettungseinsatz der Freiwilligen Feuerwehr als auch im Dienst des Bauhofs bewährt. So sind mit dem Alufiver Löscharme, Kranfunktion und Künzell zum Einsatz kommt. Gleichzeitig lässt sich der Alufiver auch ganzjährig für die typischen Arbeiten des Bauhofs nutzen: für die Wartungen und Reparaturen an der Straßenbeleuchtung, oder für die Anbringung von Lichterketten an Bäumen zur Weihnachtszeit. Für den Bauhof in Reken war dabei ein Punkt besonders ausschlaggebend: für Baumschnittarbeiten wünschten sie sich ein Fahrzeug, mit dem man Baumkronen auch von unten anfahren kann. Daraufhin wurde die sogenannte 3. Generation des Alufiver mit einem zusätzlichen Korbarm entwickelt, von der auch die Feuerwehr in Künzell profitieren konnte. Dadurch, dass der Alufiver sowohl in der Feuerwehr als auch im Bauhofbetrieb genutzt werden kann, lassen sich auch die Anschaffungskosten auf diese beiden Kostenstellen verteilen. Auf diese Weise wird die Anschaffung auch für kleinere und finanziell schwächer gestellte Gemeinden erschwinglich. In Reken folgte auf eine standesgemäße Einweihungsfeier im April eine intensive Einweisung und Schulung. Selbstverständlich verfolgen die Mitarbeiter von Klaas weiterhin, wie sich ihr Prototyp im Praxistest bewährt und stehen den Gemeinden auch nach der Geräteübergabe mit Rat und Tat zur Seite. Auf der Interschutz, wo die Erfolgsgeschichte des Alufiver ihren Anfang nahm, wird die Firma Klaas auch 2015 wieder vertreten sein, so dass sich die Messebesucher persönlich von den Vorteilen des 5-in-1-Geräts überzeugen können.



Alufiver im Einsatz bei Sturmschäden in Reken

Der Möbelaufzug IntegratedPartner

von Volkswagen Nutzfahrzeuge

VW und Klaas gehen gemeinsame Wege

Weil die Schrägaufzüge von Klaas so gut auf den VW Amarok passen, sind wir als Aufbauerhersteller nun auch offizieller IntegratedPartner von VW Nutzfahrzeuge! Damit sind wir ab

sofort auf dem UmbauPortal und dem Händlerportal von Volkswagen vertreten. Schauen Sie doch mal vorbei: www.umbauportal.de/partner



Der Shorty 25 auf VW Amarok

Projektstudie zum Multistar

Vergleich zwischen Drehleiter und Hubrettungs-bühne

Der Multistar, ein Feuerwehrkombinationsgerät aus Löscharm/Rüstfahrzeug und Hubrettungsgerät, wird seit 14 Jahren von Klaas und Magirus gebaut. Doch vor allem in Deutschland fehlt noch die volle Akzeptanz, weil bei diesem Konzept bewusst auf eine Absteigsleiter am Ausleger verzichtet wurde. Gerade kleinen Kommunen, die durch die Anschaffung eines Multistars zwei Geräte ersetzen könnten, wird die Anschaffung erschwert, da keine öffentlichen Mittel zur Verfügung gestellt werden. Die Freiwillige Feuerwehr Oststeinbek arbeitet gemeinsam



mit dem Innenministerium Schleswig-Holstein an einer Projektstudie, die die Höhenrettung von Personen im Vergleich zwischen einer Drehleiter und dem Multistar aufzeigen soll. Die Studie läuft noch, dennoch ist eine erste Tendenz erkennbar: Der Multistar hat schlichtweg keine Leiter, aber in der Realität werden die zu rettenden Personen vorzugsweise mit dem Rettungskorb zu Boden gebracht. Eine Rettung von Kindern und Senioren ist über den Leiterpark gefährlich und wird im hektischen Feuerwehreinsatz vermieden.



KLAAS 24 Top-aufgearbeitete Gebrauchtgeräte und Zubehör

Gebrauchtmarkt für Krane, Aufzüge und Zubehör

Sie sind auf der Suche nach Gebrauchtgeräten von Klaas? Dann sind Sie bei Klaas24 genau richtig. In unserem Onlineportal finden Sie gebrauchte LKW- und Anhängerkrane, Möbel- und Bauaufzüge sowie passendes Zubehör. Europaweit bietet Klaas24.com die qualifizierte und zuverlässige Plattform für den Klaas Gebrauchtmarkt.



Mit wenigen Mausklicks lassen sich die Geräte unter www.klaas24.com auswählen. Die angebotenen Gebrauchtgeräte sind generalüberholt und gewartet. Somit erhalten Sie ein tadelloses Gerät, bei dem Sie sich - ähnlich wie bei Neugeräten - um nichts kümmern müssen. Gerade für die Kunden, für die eine Neuschaffung vorerst nicht in Frage kommt, stellen die gebrauchten Geräte eine sehr gute Alternative dar. Falls Sie Interesse an einem Gebrauchtgerät oder Zubehör aus unserer

Produktpalette haben, können Sie uns selbstverständlich auch telefonisch kontaktieren.

Ihre Ansprechpartner:
Tobias Heiting und Daniel Jaron:
+49 (0) 2593-95 92-0

Die Preis-Leistungssensation: K27-32 TSR - Der Dach-Allrounder



Abstützsystem

- Vollhydraulische, automatische H-Abstützung
- Stufenlos variable Abstützbreiten auch in Richtung der Ausladung
- Stufenlose Höhennivellierung der Stützzylinder
- Die Elektronische Stützenüberwachung (ASC) sichert die perfekte Nivellierung des Kranes und sorgt für ausreichend Druck in den Stützzylindern



Arbeitsbühne

- Der Kran ist in weniger als 5 Minuten zu einer vollwertigen Hubarbeitsbühne umrüstbar
- 220 V Steckdose für Bohrmaschine & Co. direkt in der Arbeitsbühne
- Arbeitsbühne um 45° zu jeder Seite schwenkbar



Autokran unter 7,5 t

- Das Gesamtgewicht des Fahrzeugs überschreitet die 7,5 t Grenze nicht, egal welcher Fahrzeugtyp gewählt wird. So kann der Kran mit einem Klasse 3 Führerschein gefahren werden.

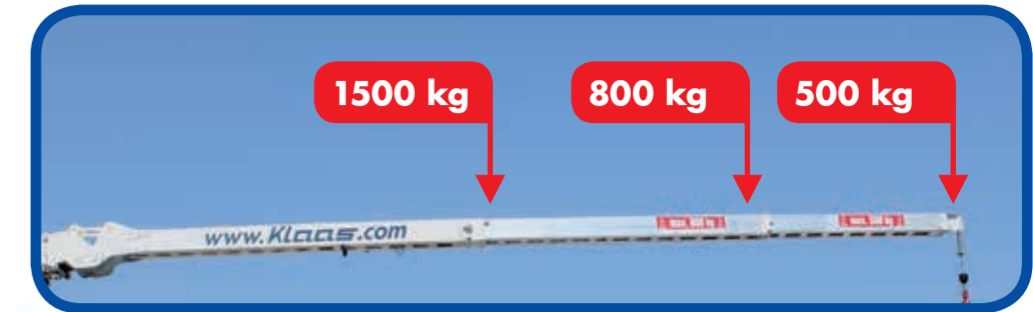


TSR-Mastprofil

- Extrem feste Aluminium-Spezial-Legierung mit niedrigem Eigengewicht
- Kein Festigkeitsverlust in der Schweißnaht durch neuartiges Rührreißschweißverfahren (RRS), dadurch ist die Schweißnaht so fest wie das Vollmaterial



Hakenhöhe 32 m



Die starke Klappspitze

In großer Reichweite spielt der Ausleger seine Stärken aus.

Beim Kranvergleich schaut man gewöhnlich zuerst auf den Wert der maximalen Tragkraft. Dabei sagt diese Angabe wenig über die Praxistauglichkeit des Gerätes aus. Wann wird schon mit geradem Arm gearbeitet? Viel entscheidender sind die Leistungswerte im tatsächlichen Arbeitszustand: bei ausgezogener Klappspitze. Klaas baut Krane für die Praxis und überzeugt mit einer sehr starken Klappspitze, die eine enorme seitliche Ausladung ermöglicht.

In der Praxis profitieren Sie von dieser Variabilität!

Die Vorteile der Klappspitze:

- Mit Hilfe der ausgezogenen Klappspitze wird die maximale Hakenhöhe deutlich größer.
- Mit der ausgezogenen Klappspitze sind rückseitige Dachflächen zu erreichen, wenn Traufe oder Baugerüste das weite Auslegen des Hauptmastes verhindern.
- Die doppelte Ausführung der Klappspitzzylinder ermöglicht hohe seitliche Reichweiten.
- Automatisch einrastende Bolzen gewährleisten ein einfaches Ein- und Ausziehen der Klappspitzenelemente.



Kransteuerung

- Hochmoderne Sicherheits-SPS für Kran- und Arbeitsbühnenbetrieb
- CAN-BUS Steuerblock ermöglicht besonders feinfühliges und genaues Arbeiten
- Sanfter Start-Stopp und doppelte Klappspitz- und Wippzylinder sorgen für schwingungsarmes Arbeiten
- Funkfernsteuerung mit LCD-Display (auch mit Kabel bedienbar, z.B. bei Funknetzstörung)

Antriebskonzept

- Separater leistungsstarker Dieselmotor für den Kranbetrieb
- Geringer Treibstoffverbrauch – dadurch enorme Kostenersparnis und Entlastung der Umwelt
- Keine Belastung des LKW-Motors durch den Kranbetrieb
- Elektronische Tanküberwachung am Kran und über die Fernbedienung

Zubehör-Fix

- Sicherer Zubehörrtransport im Straßenverkehr
- Kein lästiges Verzurren notwendig
- Der Kran wird individuell mit den gewünschten Halterungen ausgestattet.
- Staufächer an beiden Seiten des Kranes

Service & Wartung

- Wartungsfreundliches Mastsystem
- Lange Wartungsintervalle
- Einfache Fehlersuche durch Diagnosefunktion der Kransteuerung
- Deutschlandweites Servicenetz
- Reparaturservice vor Ort

Unsere gesamte Produktpalette finden Sie unter www.klaas.com

Technische Informationen

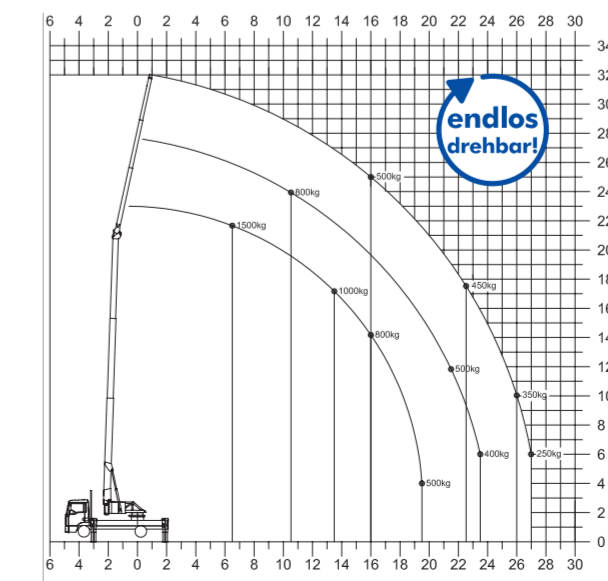
Hakenlast (max.)	1.500 kg
Hakenhöhe	32,00 m
Stützbreite (min.)	2,95 m
Stützbreite (max.)	5,29 m
Windenzugkraft	1.500 kg
Ausleger	4,95 m
Auszug 1 (800 kg)	8,20 m
Auszug 2 (500 kg)	10,30 m
Fahrzeugmaße* (LxBxH)	8,70 x 2,41 x 3,18 m
Gesamtgewicht (min.)	≥ 7,5 t

*abhängig vom jeweiligen LKW-Typ

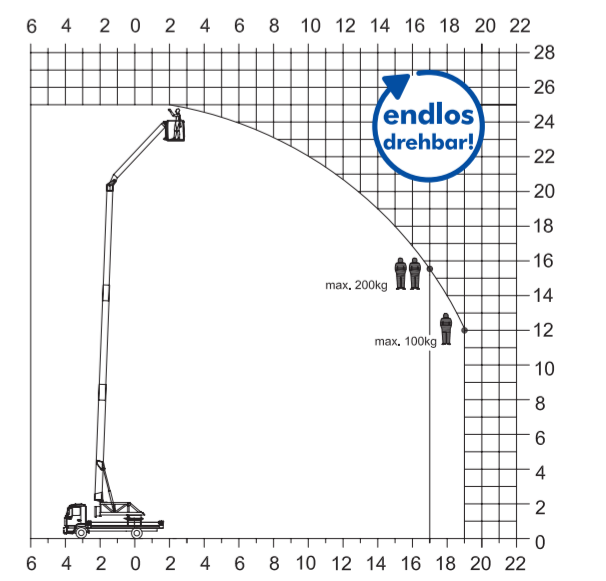
Aktionsradius

Last	Reichweite	Höhe
1.500 kg	6,50 m	21,50 m
1.000 kg	13,50 m	17,00 m
800 kg	10,50 m	24,00 m
500 kg	21,50 m	12,00 m
250 kg	27,00 m	6,00 m

Kranbetrieb

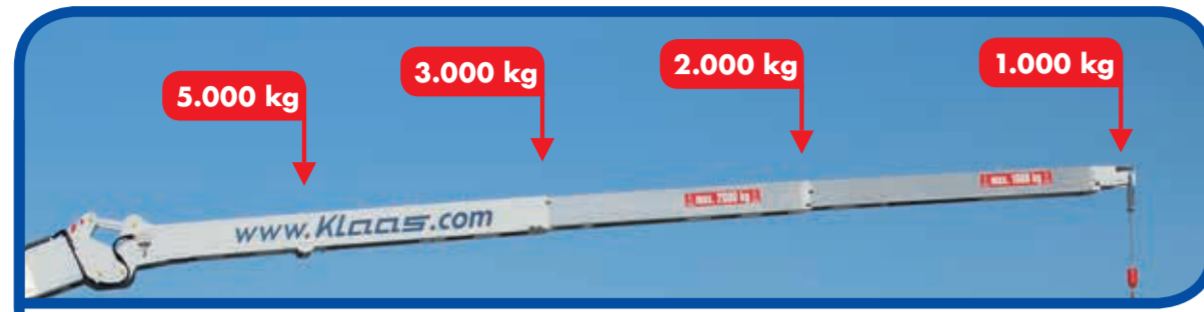


Bühnenbetrieb



K31-35 TFR - Der starke Autokran

Hakenhöhe 35 m



maximale Tragkraft: 5.000 kg



TFR-Mastprofil

- Extrem feste Aluminium-Spezial-Legierung mit niedrigem Eigengewicht
- Kein Festigkeitsverlust in der Schweißnaht durch neuartiges Rührschweißverfahren (RRS), dadurch ist die Schweißnaht so fest wie das Vollmaterial



Arbeitsbühne

- In kürzester Zeit werkzeugfreies Umrüsten zur Arbeitsbühne
- Automatische Nivellierung der Bühne
- Einfaches Heranfahren selbst an schwierige Gegebenheiten durch 45° seitliche Drehbarkeit nach links und rechts



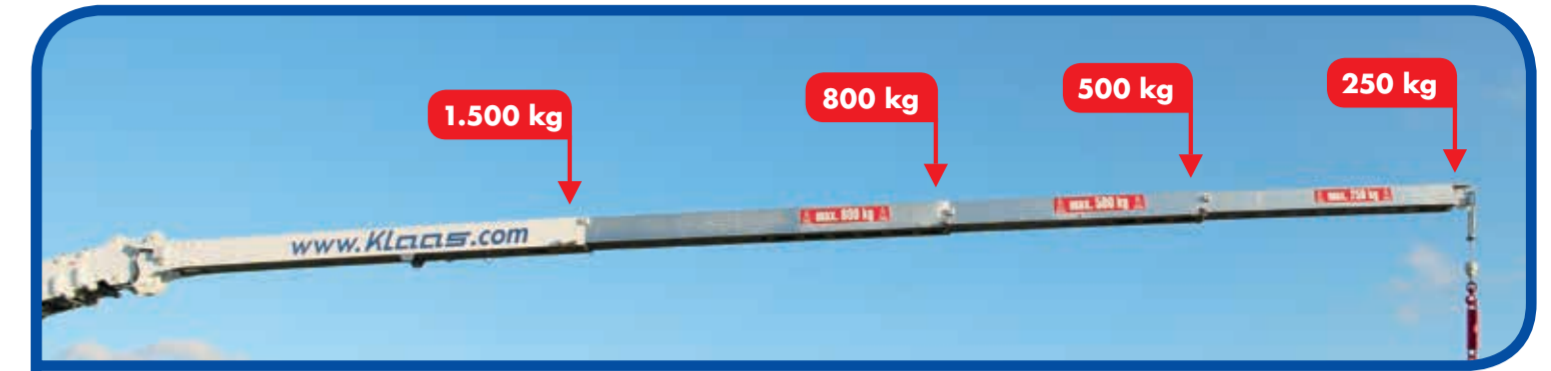
Abstützungssystem

- V-Abstützung für optimale Aufbaugeometrie
- Komfortable vollhydraulische Abstützung
- Durchgängige Überwachung jeder einzelnen Stütze auf Standsicherheit
- Anpassung der Fahrgeschwindigkeit an die gesamte Standsicherheitsituation



K23-33 TSR City - Der wendige Anhängerkran

Hakenhöhe 33 m



Neue Klappspitze mit 3 Auszügen

- Das neu konzipierte Klappspitzgelenk ermöglicht höhere Lastaufnahmen auf den integrierten Verlängerungen
- Doppelte Klappspitzzylinder sorgen für noch mehr Sicherheit und Schutz gegen seitliche Kräfte



Einschiebbare Deichsel

- Die Gesamtlänge verringert sich durch die einschiebbare Deichsel von 9,20 m auf 7,00 m.



Arbeitsbühne

- In kürzester Zeit zur vollwertigen Hubarbeitsbühne umrüstbar
- Arbeitsbühne 45° zu jeder Seite schwenkbar



Ferngesteuerter Selbstfahrantrieb

- Der hydraulische Selbstfahrantrieb wird mit der serienmäßigen Fernsteuerung bedient



Technische Informationen

Hakenlast (stand./optional)	3,0/5,0 t
Hakenhöhe	34,60 m
Stützbreite (min.)	3,35 m
Stützbreite (max.)	5,68 m
Windenzugkraft	3.000 kg
Ausleger (3.000kg)	4,81 m
Auszug 1 (2.000kg)	7,52 m
Auszug 2 (1.000kg)	10,66 m
zul. Gesamtgewicht (min.)	≥ 13,5 t

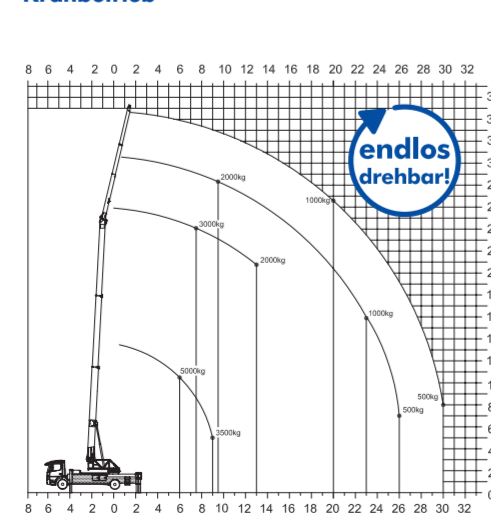
Aktionsradius

Last	Reichweite	Höhe
3.000 kg	7,50 m	24,00 m
2.000 kg	9,50 m	28,00 m
1.000 kg	20,00 m	26,50 m
500 kg	30,00 m	10,00 m

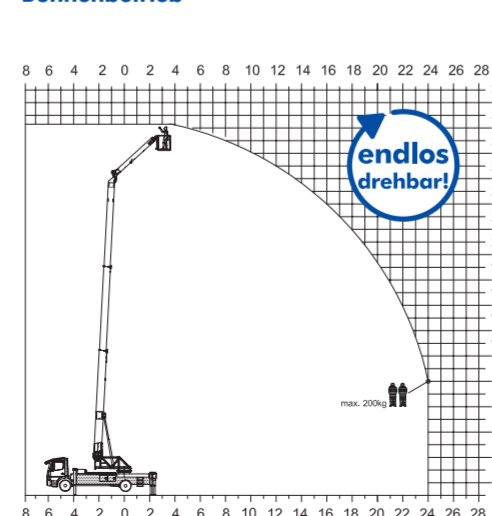
Aktionsradius mit 5t-Funktion (mit Umkehrkollie)

Last	Reichweite	Höhe
5.000 kg	6,00 m	10,50 m
3.500 kg	9,00 m	5,00 m

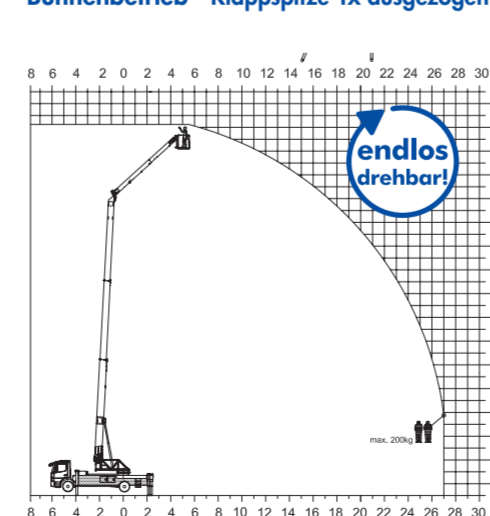
Kranbetrieb



Bühnenbetrieb



Bühnenbetrieb - Klappspitze 1x ausgezogen



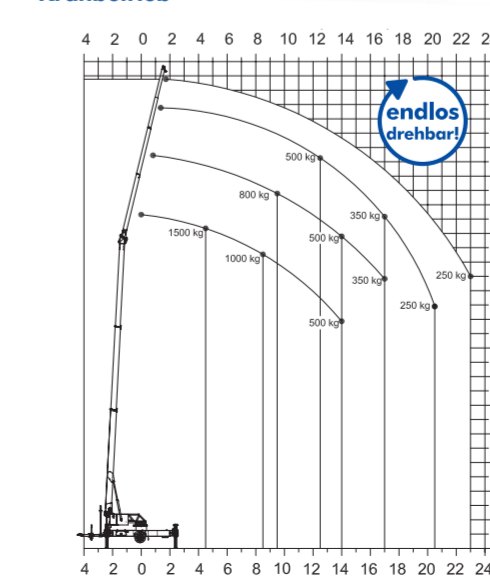
Technische Informationen

Hakenlast (max.)	1.500 kg
Hakenhöhe	33,00 m
Stützbreite (min.)	2,85 m
Stützbreite (min. bei HA)	3,60 m
Stützbreite (max.)	5,05 m
Windenzugkraft	1.500 kg
Ausleger	4,97 m
Auszug 1 (800 kg)	8,26 m
Auszug 2 (500 kg)	10,39 m
Auszug 3 (250 kg)	12,31 m
Fahrzeugmaße (LxBxH)	9,20x2,26x2,63 m
Zulässiges Gesamtgewicht	3,5 t

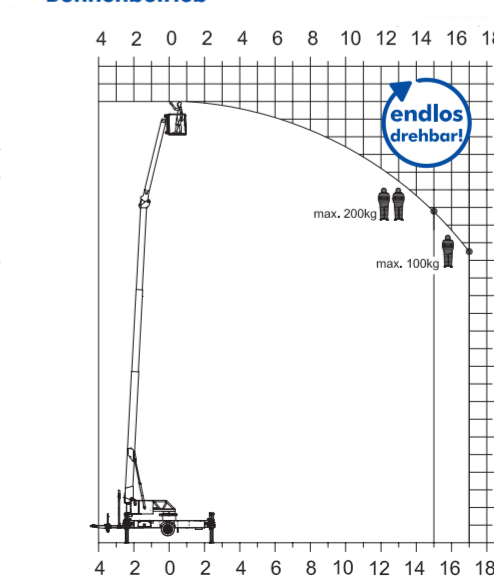
Aktionsradius

Last	Reichweite	Höhe
1.500 kg	4,50 m	22,00 m
1.000 kg	8,50 m	20,50 m
800 kg	9,50 m	24,50 m
500 kg	14,00 m	21,50 m
350 kg	17,00 m	23,00 m
250 kg	23,00 m	19,00 m

Kranbetrieb



Bühnenbetrieb



Einachsbetrieb

- Sorgt für beste Wendigkeit
- Optimale Gewichtsverteilung

Kranfahrschulung bei Klaas

Förderung über die Agentur für Arbeit

Wir haben unsere Lehrgänge zertifizieren lassen, so dass sie von der Agentur für Arbeit anerkannt werden. Somit haben Sie die Möglichkeit, Fördergelder für die Schulungen Ihrer Mitarbeiter bei der Agentur für Arbeit zu beantragen.

Haben Sie Interesse an unseren Schulungsangeboten? Oder wünschen Sie weitere Informationen zu unseren Schulungen? Dann melden Sie sich einfach bei uns!

Ihre Ansprechpartnerin ist **Frau Kristin Menge**:
Telefon +49 (0) 2593-95 92-904
E-Mail: kristin.menge@klaas.com

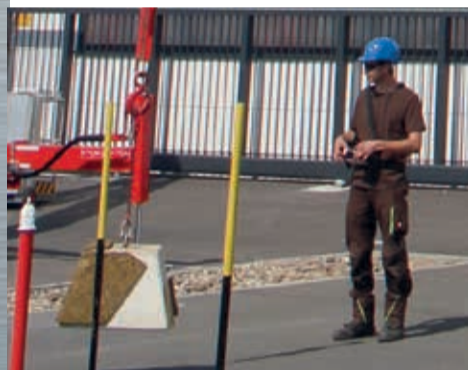


Schulungstermine 2015

Kranführerschein in 3 Tagen*

Leistungsumfang:

- Kranführerschein für LKW- und Anhängerkrane (inkl. Prüfungsgebühren)
- Mittagessen, Kaffee und Softdrinks
- Komplettes Schulungsmaterial
- Kranfahrerjacke und Helm
- 2 – 3 Übernachtungen inkl. Frühstück (opt.)



Ascheberg

28.01.	–	30.01.2015
25.02.	–	27.02.2015
25.03.	–	27.03.2015
22.04.	–	24.04.2015
20.05.	–	22.05.2015
23.09.	–	25.09.2015
28.10.	–	30.10.2015
25.11.	–	27.11.2015

Hamburg

04.02.	–	06.02.2015
04.03.	–	06.03.2015

Tübingen

04.02.	–	06.02.2015
04.03.	–	06.03.2015

Wittenberg

28.01.	–	30.01.2015
25.02.	–	27.02.2015
25.03.	–	27.03.2015

*Bei Bestehen der Prüfung

Kombinierter C/CE und Kranführerschein in nur 8-9 Tagen*

Leistungsumfang:

- Vorbereitung und Prüfung zum Führerschein Klasse C = 8 Tage (opt. Klasse CE = 9 Tage)
- Kranführerschein für LKW- und Anhängerkrane (inkl. Prüfungsgebühren)
- Mittagessen, Kaffee und Softdrinks
- Komplettes Schulungsmaterial
- Kranfahrerjacke und Helm
- 8 – 9 Übernachtungen inkl. Frühstück (opt.)

Ascheberg

15.01.	–	23.01.2015
12.02.	–	20.02.2015
12.03.	–	20.03.2015
12.11.	–	20.11.2015



Vermiet- und Reparatur-Service



Service Ascheberg
Raiffeisenstraße 26
59387 Ascheberg
Tel.: +49 (0)25 93/95 92-11
thomas.wissmann@klaas.com
Kontakt: Thomas Wissmann



Vermietung Ascheberg
Raiffeisenstraße 26
59387 Ascheberg
Tel.: +49 (0)25 93/95 92-28
matthias.buerger@klaas.com
thomas.gerigk@klaas.com
Kontakt: M. Bürger, T. Gerigk



Service- und Vermietstation Hamburg
Gottlieb-Daimler-Straße 2
21629 Neu Wulmstorf
Tel.: +49 (0)40/41 92 00 44
hamburg@klaas.com
Kontakt: Thomas Pällmann



Service- und Vermietstation Hannover
Im Achternfeld 6
31542 Bad Nenndorf
Tel.: +49 (0)57 23/9 80 01 06
hannover@klaas.com
Kontakt: Michael Hartwig



Service- und Vermietstation Wittenberg
Am Heideberg 24
06886 Lutherstadt Wittenberg
Tel.: +49 (0)34 91/65 79-0
wittenberg@klaas.com
Kontakt: Uwe Willius



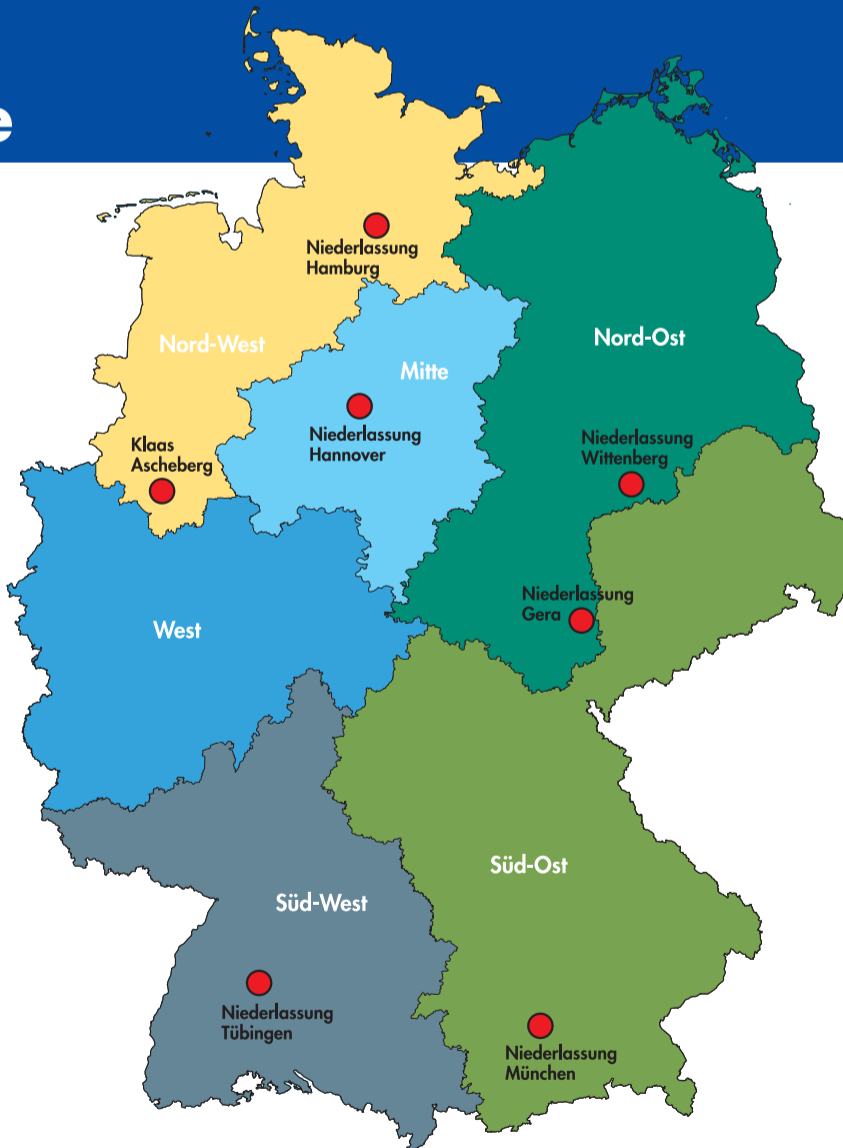
Service- und Vermietstation Gera
An der Marktbrücke 2
07554 Korbußen
Tel.: +49 (0)3 66 02/93 06 7
gera@klaas.com
Kontakt: Uwe Willius



Service- und Vermietstation Tübingen
Alte Landstraße 46
72072 Tübingen
Tel.: +49 (0) 7071/770 42 52
tuebingen@klaas.com
Kontakt: Gerhard Becskei



Service- und Vermietstation München
Eichenstraße 22
82291 Mammendorf
Tel.: +49 (0) 81 45/997 95 76
muenchen@klaas.com
Kontakt: Karl Koblitz



Beratung und Vertrieb



Alu-Krane: Region Nord-West
Roland Stockhausen
+49 (0) 172-560 08 99
roland.stockhausen@klaas.com



Alu-Krane: Region Nord-Ost
Jens Queißner
+49 (0) 151-14 84 59 52
jens.queissner@klaas.com



Alu-Krane: Region West
Rainer Schmidt
+49 (0) 172-560 11 11
rainer.schmidt@klaas.com



Alu-Krane: Region Mitte
Tobias Heiting
+49 (0) 175-18 36 357
tobias.heiting@klaas.com



Alu-Krane: Region Süd-West
Olaf Dörr
+49 (0) 172-995 47 79
olaf.doerr@klaas.com



Alu-Krane: Region Süd-Ost
Claus-Steffen Neubert
+49 (0) 172-598 44 15
steffen.neubert@klaas.com



Bau- und Möbelaufzüge
Clemens Hohefeld
+49 (0) 2593-95 94-12
clemens.hohefeld@klaas.com



Bau- und Möbelaufzüge
Philipp Wagner
+49 (0) 151-461 321 10
philipp.wagner@klaas.com

Herausgeber und Redaktion: Klaas Service- und Vertriebs GmbH
Raiffeisenstraße 26 · 59387 Ascheberg
www.klaas.com