



klaas.com

Ausgabe 08

Besuchen Sie uns!

Hausmesse

in Ascheberg

Premiere
THEO25



Aktionstage

Do - Fr 22.-23.10.2015
9.00 - 18.00 Uhr

Hausmesse

Sa 24.10.2015
9.00 - 16.00 Uhr
10.00 Uhr Kranunterweisung

Anmeldung ganz einfach per E-Mail: hausmesse@klaas.com



Mietkran als Giraffe



ETC liefert
500. Kran
aus!

Bitte nicht füttern!

Unser belgischer Händler ETC aus Bornem arbeitet bereits seit 14 Jahren mit Klaas zusammen. In diesem Jahr gab es ein vorzeitiges Jubiläum: Der 500. Kran wurde ausgeliefert! Zu diesem Anlass wurde neben dem Jubiläumskran auch noch ein Mietkran der besonderen Art vorgestellt. Ein Klaas Kran des Typs K35-40 TFR im Design einer Giraffe! Den ersten Einsatz hatte Sophie, der Giraffenkran, auch schon bei den echten Artgenossen im Tierpark Paira Daiza, wo 800 kg schwere Glasplatten für den neuen Wintergarten der Tiger transportiert werden mussten.

Alles Gute Sophie, die Giraffe!



Gewinnspiel

Wir suchen den fleißigsten Kran!

Und das in gleich zwei Kategorien:

1. Die meisten gearbeiteten Betriebsstunden insgesamt
2. Die meisten Betriebsstunden pro Lebensjahr (Gesamtbetriebsstunden/Alter)

Teilnehmen können alle **3.500 Kranbesitzer** eines Klaas-Kranes!

Tolle Preise zu gewinnen:

VIP-Wochenende bei Klaas (ÜN im DZ für 2 Personen inkl. VIP-Tickets für den SC Preußen Münster), Kranführerscheine, Ipad, Klaas-Jacken, ...

Bitte senden Sie eine E-Mail an kristin.menge@klaas.com unter Angabe folgender Infos:

- Firma
- Kran-Nr. und Baujahr
- Betriebsstunden (mit Foto der Zähleruhr)
- Foto des Krans (gerne auch im Einsatz)
- überwiegender Einsatzzweck des Krans

Einsendeschluss ist der 31.12.2015!

Wir freuen uns auf viele Betriebsstunden! Offizielle Ziehung und Verkündung der Gewinner auf der Dach & Holz 2016 in Stuttgart auf unserem **Stand 3.418 in Halle 3!**

Klaas - Made in Germany

Neue Schweißroboter verstärken das Klaas-Team

Die Firma Klaas investiert weiter in High-Tech-Maschinen, um die Produktion der Schrägaufzüge, Krane, Feuerwehren und sonstigen Sondermaschinen weiter voranzubringen. Nach der Installation unserer Rührschweißanlage im Jahr 2012, die weltweit zu den größten ihrer Art zählt, wird Ende diesen Jahres eine Halle mit zwei Riesenrobotern ausgestattet. Die Technik der Schweißroboter ist vielfach im Einsatz, die gewaltige Größe speziell an unsere Anforderungen angepasst. Mit einer Aufstellfläche von 20 x 7 Metern ist der große Stahlschweißroboter auch für größere Bauteile wie z.B. Stahlwannen geeignet. Neben der Verkürzung der Fertigungszeit soll vor allem eine gleichbleibend hohe



Qualität und eine Optimierung der Arbeitsprozesse durch die Roboter erzielt werden. Elf Achsen sorgen für eine optimale Positionierung des Schweißstücks, so dass hier keinerlei Kompromisse eingegangen werden müssen und beste Voraussetzungen für eine perfekte Schweißnaht gegeben sind.

Rückblick 2015

2/3

- 37 m Aufzug auf einem Anhänger
- Klaas auf der Interschutz
- Graffiti erweitert
- Konzert des Bundesjugendorchesters



Hubarbeitsbühne Theo25

4/5

- **Theo25** Premiere in Ascheberg



Topseller & Neuheiten

6/7

- K31-35 TFR
- K23-33 TSR City
- Arbeitsbühne (300 kg)
- Funkfernsteuerung



Klaas Academy & Service

8

- Klaas Academy
- Deutschlandweiter Service
- Direktvertrieb



Wandkalender und Poster



Messen 2016



Dach & Holz in Stuttgart
02.-05. Februar 2016



Bautec in Berlin
16.-19. Februar 2016



Hausmesse in Tübingen
26.-27. Februar 2016



Aktionstage in Ascheberg
10.-12. März 2016



Hausmesse in Hamburg
09. April 2016



Hausmesse in Gera
23. April 2016



Nordbau in Neumünster
07.-11. Sept. 2016

Infos unter www.klaas.com

Service und Vermietung jetzt auch in Nürnberg

Die erste Hausmesse fand im September statt

Wir bauen unser Servicenetz weiter aus! Um deutschlandweit möglichst gut erreichbar zu sein, haben wir einen weiteren Service- und Vermietstandort für Sie eröffnet! Unser Nieder-



lassungsleiter Patrick Meisner bietet Ihnen die Vermietung, Reparatur und Wartung von LKW- und Anhängerkränen sowie Bau- und Möbelaufzügen an. Damit gibt es deutschlandweit neben Hamburg, Hannover, Wittenberg, Gera, Tübingen und München nun die siebte KLAAS Service- und Vermietstation in Weisendorf bei Nürnberg. Im Hauptwerk in Ascheberg ist weiterhin die komplette Produktion der Anhänger- und LKW-Krane, der Bau- und Möbelaufzüge, der Feuerwehreinsatzgeräte, der Sondermaschinen sowie des kompletten Zubehörs.



Großes Kunstwerk in Ascheberg

Graffiti auf 583 qm Fläche erweitert



Tobias Klaas und der Künstler Andreas Plautz, alias Smoe, vor der fertiggestellten Graffitiwand.

Wenn man die Raiffeisenstraße entlang fährt, fällt der Blick sofort auf das mit 583 qm größte Kunstwerk in Ascheberg. Durch die Erweiterung der Produktionshalle wurde auch die Wandfläche für das Graffiti größer. Der große schwarze Kran bekam Gesellschaft vom Alufiver. Der Graffiti Künstler Andreas Plautz, bekannt unter dem Künstlernamen Smoe, der vor zwei Jahren auch schon die andere Wand gestaltete, hatte nun die Aufgabe, das Graffiti zu erweitern. Entstanden ist das Bild am Computer. Beim Übertragen auf die Wand halfen die natürlichen Riefen in der Wand. Dort, wo es auf Details ankam, hat der Künstler ein 50 Zentimeter-Raster mit Band gezogen. 14 Jahre Erfahrung helfen, das Bild aus dem Computer lebendig werden zu lassen. Für klare Konturen muss die Sprühdose nah an die Wand gehalten werden. „Dann muss man sie aber schneller bewegen, sonst läuft es“, nennt Plautz die Schwierigkeit beim Malen. In 18 Tagen entstand das Graffiti, das den Alufiver im Einsatz zeigt. Für Andreas Plautz

war das harte Arbeit in der prallen Sommersonne. Verbraucht wurden etwa 200 Dosen mit 40 Farben für 175 qm Wandfläche.



Andreas Plautz bei der Arbeit.

Open House bei voestalpine

Klaas präsentiert als Aussteller geschweißte Kranzubehörteile

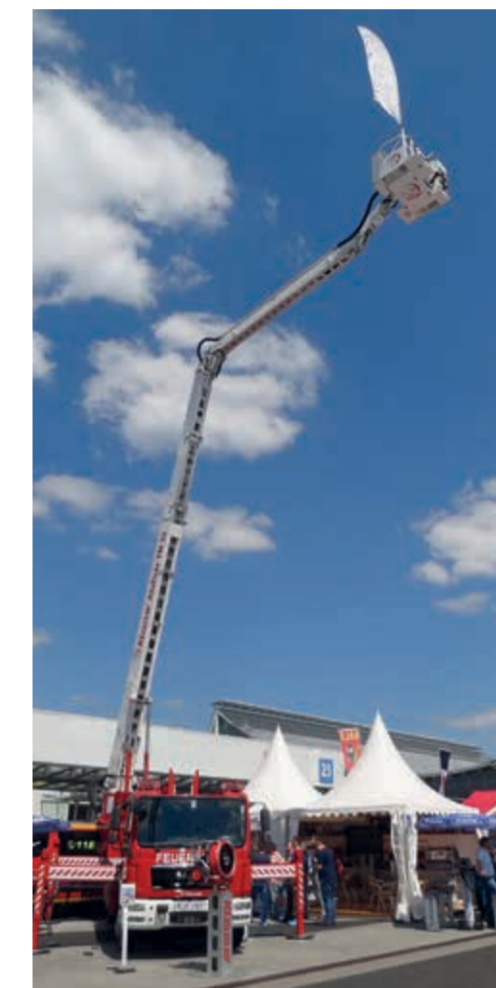


Nach der erfolgreichen Premiere vor vier Jahren veranstaltete voestalpine Böhler Welding, Hersteller von Schweißdraht, ein Open House auf dem Betriebsgelände in Hamm. Klaas wurde angesprochen, interessante Musterteile für voestalpine auszustellen. Die Besucher bekamen ein abwechslungsreiches Programm mit fachspezifischen Vorträgen zur Schweißtechnik geboten. Klaas war als Aussteller vor Ort und präsentierte anspruchsvolle Kranzubehörteile, die in der hauseigenen Produktion geschweißt werden.

Alufiver auf der Interschutz 2015

Fünf Fahrzeuge nach Vietnam verkauft

Im Sommer 2015 war es wieder soweit: Die Interschutz als Weltbühne für Rettung, Schutz und Sicherheit fand im Juni in Hannover statt. Welches Ansehen die Interschutz inzwischen weltweit genießt, zeigt sich nicht nur an den steigenden Ausstellerzahlen und Hallenflächen, sondern auch daran, dass viele große Hersteller von sicherheitsrelevanten Produkten



Strahlender Sonnenschein sorgte für gute Laune bei Besuchern und Ausstellern

ihre Innovationszyklen an den fünfjährigen Messeintervallen ausrichten. Rund 1.500 Aussteller aus 51 Nationen präsentierten dort vom 8. bis 13. Juni in sechs Hallen und auf dem Freigelände, auf insgesamt 106.000 qm Fläche, ihre Produkte und Dienstleistungen. Dass all diese Zahlen neue Rekorde darstellen, muss nicht extra erwähnt werden.

Klaas war zum zweiten Mal als Aussteller vor Ort und präsentierte den Alufiver in dritter Generation. Auf dem Freigelände, unter strahlend blauem Himmel, zeigten die Mitarbeiter der Feuerwehrabteilung in praxisnahen Vorführungen die Vorteile des 5-in-1-Multifunktionsgerätes, das retten, löschen, heben, ausleuchten und mit Strom versorgen kann.

Vor fünf Jahren, auf der Interschutz 2010 in Leipzig, wurde der Alufiver als Konzeptfahrzeug zum ersten Mal vorgestellt und stieß auf enormes Interesse. Als kostengünstige Alternative zu den konventionellen Hubrettungsgeräten soll das Multifunktionsgerät vor allem die Feuerwehren und Bauhöfe kleinerer Kommunen ansprechen.

Das dieses Konzept aufgeht, beweist der Alufiver, der mittlerweile schon in mehreren Gemeinden in Deutschland in den Dienst gestellt wurde. Auch im Ausland stößt der Alufiver auf großes Interesse. Es wurden aktuell fünf Fahrzeuge nach Vietnam verkauft. Die Erfolgsgeschichte kann beginnen...



Unser Team auf der Interschutz in Hannover



Zusammenarbeit mit Empl

Vier Löscharme für China



Vier Fahrzeuge mit dem fertig aufgebauten Löscharmsystem stehen zur Auslieferung bereit. Der weitere feuerwehrtechnische Aufbau wird bei dem Kooperationspartner Empl in Österreich realisiert.

Seit 2012 besteht eine Zusammenarbeit zwischen Klaas und Empl. Klaas entwickelte den Teleskopgelenkmast für ein Industrielöschfahrzeug, das für Werkfeuerwehren eingesetzt werden soll. Diese Löscheinheit kann auf 25 m Höhe mit einem fernbedienbaren Monitor 4000 l/min Wasser abgeben und ist in einem Chemiepark zuverlässig im Einsatz.

Nach diesem erfolgreichen Projekt beschlossen beide traditionsreiche Familienunternehmen eine engere Kooperation einzugehen. Dieses wurde vertraglich festgehalten und die Geschäftsführer trafen sich vor der Interschutz zur Vertragsunterzeichnung. Klaas baut für



Ludger Klaas und Herbert und Joe Empl unterzeichneten den Vertrag über eine vertiefte Kooperation.

Empl den Teleskop-Löscharm, Empl bestellt den weiteren Aufbau der Fahrzeuge und kümmert sich um den internationalen Vertrieb des Scorpio. Die ersten größeren Aufträge für China laufen bereits. Weitere Fahrzeuge sind in Planung.



Der Löscharm wird unter dem Namen Scorpio seit 2012 erfolgreich durch Empl vertrieben.

Kran hebt ab

Hubschrauber-Einsatz für Kran

Einen spektakulären Einsatz auf dem Schloss Hohenaschau hat ab sofort der KLAAS-Alu-Kran der Firma Lippert aus Markneukirchen. Das Schloss soll ein neues Dach bekommen. Allerdings macht die Lage auf einer Anhöhe es unmöglich, auf normalem Weg in den Innenhof zu gelangen. Daher wurde extra aus der Schweiz ein Lastenhubschrauber angefordert, der den 3,5 t schweren Anhängerkran des Typs K23-33 TSR-City in den Innenhof des Schlosses befördert. Mit einem kleineren Hubschrauber werden dann die Baumaterialien in den Schlossinnenhof gebracht und von dort mit dem Alu-Kran, der eine maximale Tragkraft von 1,5 t hat, auf das Dach befördert. „Wir haben den KLAAS-Kran eigens für diesen Auftrag angeschafft“ kommentiert Gabriele Lippert, Geschäftsführerin des ausführenden Dachdeckereibetriebes, die besondere Baustelle. Der Kran wird ein Jahr lang auf der Baustelle arbeiten, bevor er im August nächsten Jahres wieder von einem Lastenhubschrauber hinunter befördert wird. Nach Fertigstellung kann das Schloss dann wieder vom Sozialwerk der Bundesfinanzverwaltung als Ferienwohnheim genutzt werden.



Der Hubschrauber setzt den Kran im Innenhof ab.

Das Bundesjugendorchester gastiert bei Klaas

Neue Produktionshalle bot Raum für besonderes Konzert

Die neue noch leerstehende Produktionshalle bot im Juli Raum für eine ganz besondere Veranstaltung. Das Bundesjugendorchester gab in diesem ungewöhnlichen Rahmen ein Konzert und bot klassische Musik auf allerhöchstem Niveau. Eigentlich ist das junge Spitzenorchester, bestehend aus 80 Musikern zwischen 16 und 19 Jahren, auf den großen Bühnen zuhause, und gastiert in Philharmonien und renommierten Konzerthäusern. Die einwöchige Vorbereitung für dieses Konzert und die danach anstehende Tournee in China verbrachten die jungen Musiker im Schloß Nordkirchen. Initiiert wurde die Aktion von Melanie Wiebusch von Ascheberg Marketing und der Musikschule Ascheberg. Rund 460 Besucher füllten die neu gebaute Halle bis auf den letzten Platz. „Eine schönere Einweihung hätten wir uns gar nicht wünschen

können“, freute sich Daniela Klaas, die für Marketing und Organisation in dem Familienunternehmen zuständig ist. Unter Leitung des Dirigenten Patrick Lange bot das Bundesjugendorchester ein breites Repertoire und strahlte große Spielfreude aus. Anhaltend stehender Applaus des Publikums bewog das Bundesjugendorchester noch zu zwei eindrucksvollen Zugaben. Und auch wenn die Produktionshalle der Firma Klaas weder Philharmonie noch Konzerthaus ist: Akustik und Atmosphäre waren gut, das Orchester spürbar spielfreudig und die Begeisterung des Ascheberger Publikums über dieses besondere Konzert einfach ansteckend. Nach der gelungenen Premiere bei Klaas ging die Reise für das Bundesjugendorchester weiter nach Bukarest und von dort nach China!



Das Bundesjugendorchester begeisterte mit seiner Spielfreude das Ascheberger Publikum.

37 m Aufzug als Anhänger

Klaas baut Sonderanfertigung für spanischen Kunden



Der Aufzug komplett aufgebaut mit ausgeklappter Möbelkiste

Für unseren spanischen Händler Euro Plataformas, mit Sitz in Barcelona, wurde ein 37 m HV-Aufzug auf einem Anhängerfahrzeug gebaut. Die Gesetzgebung in Spanien verbietet es, dass 3,5 t Fahrzeuge auf Bereichen, die für Fußgänger ausgewiesen sind, abgestellt werden. Für Anhänger gilt dieses nicht. Die HV-Serie wurde bisher nur bis 33 m gebaut. Um diese großen Höhen zu realisieren, musste die Anhängerkonstruktion angepasst werden. Da der Kunde im innerstädtischen Bereich von Barcelona tätig ist, wurde der Aufzug mit

einem Selbstfahrantrieb und einer einschiebbaren Deichsel ausgestattet. Dadurch kann das Gerät auch bei wenig Platz optimal rangiert werden und hat eine möglichst kleine Aufstellfläche. Eine hydraulische Abstützung und ein hydraulischer Drehkran ermöglichen den schnellen Aufbau des Aufzugs. Euro Plataformas ist begeistert und bietet den neuen Aufzug zur Vermietung an.

Der 37 m Aufzug auf Anhängerfahrzeugstell wurde jetzt auf der Matexpo in Belgien vorgestellt und stieß auf reges Interesse.



Der Aufzug kann von einem Van oder Pick-Up gezogen werden (Anhängelast 2.500 kg).



Ein echter Himmelsstürmer, 37 m in die Höhe.

Theo25 Alu-Power by **KLAAS**

Der Weg vom Alu-Kran zum Theo 25 erscheint auf den ersten Blick nur wie ein kurzer Schritt. Klaas ist Marktführer im Bereich der Aluminium-Krane, die bekanntlich ja auch über eine Hubarbeitsbühnenfunktion verfügen und baut seit vielen Jahren erfolgreich Hubrettungs Bühnen für den Feuerwehreinsatz. Zusammenfassend betrachtet war der Schritt zum Theo sehr naheliegend. Klaas verfügt über die Erfahrung und die Kompetenzen in den Bereichen Elektronik, Masttechnologie und Fertigung. Ebenfalls steht ein breites Servicenetzt für die Kunden bereit. Dennoch waren für das Klaas-Team noch einige Hürden zu überwinden. Eine Arbeitsbühne von Klaas sollte wie auch die anderen Klaas Produkte für die Anwender über einen Mehrwert in der Praxis verfügen – Möglichkeiten, die in

dieser Kombination nur Klaas anbietet. Daher wurden die Anwender von reinen Hubarbeitsbühnen befragt: „Was ist wichtig für eine alltagstaugliche Arbeitsbühne?“ „Wie vertragen sich Klaas-Spezifika (z. B. die patentierte Seiltechnik) mit vielen neuen Anwendungszwecken?“ „Was wünschen sich Anwender von einer neuen Arbeitsbühne?“ Nach Betrachtung der vielen Anwenderwünsche waren die Ziele klar und die Konstrukteure konnten loslegen. Erst auf dem Rechner - dann in der Fertigung in Ascheberg. Stolz präsentieren wir nun das Ergebnis – die erste Klaas Hubarbeitsbühne, benannt nach dem Firmengründer Theodor Klaas: Theo 25. Unverkennbar Klaas, kompromisslos anwenderorientiert, technisch innovativ und komplett Made in Ascheberg...



Bedienpult

- Dank der Memory-Funktion ist die Steuerung in der Lage, zwei Zielpunkte zu erlernen. Die Hubarbeitsbühne bewegt sich dabei in der sicheren Hold-to-run Bedienung automatisch zum eingepicherten Zielpunkt. Dabei wird auch die Drehposition des Korbes gespeichert.
- Das Display sorgt für eine umfassende Information des Bediener über alle wesentlichen Betriebszustände der Hubarbeitsbühne.



TSR-Mastsystem

- Der Ausleger ist endlos drehbar
- Extrem feste Aluminium-Speziallegierung mit niedrigem Eigengewicht
- Kein Festigkeitsverlust in der Schweißnaht durch neuartiges Rührreißschweißverfahren (RRS). Dadurch ist die Schweißnaht so fest wie das Vollmaterial



Hubarbeitsbühne

- Ein- und Ausstiegsmöglichkeit nach vorne und hinten über eine selbstschließende Tür
- Der Arbeitskorb kann über einen Joystick stufenlos 180° gedreht werden
- 230 V Steckdose
- normgerechte Verzurrpunkte für die PSA direkt in der Arbeitsbühne



Abstützsystem

- Vollhydraulische V-Abstützung in Verbindung mit der ASC-Stützenüberwachung ermöglicht stufenlos variable Abstützweiten, auch in Richtung der Ausladung
- Es gibt keine vorgegebene Rasterung der Abstützung, die den Bediener einschränken könnte
- Optimaler Anwenderschutz dank permanenter Überwachung der Standsicherheit und Anzeige über das Display der Fernbedienung.



Auf-/Abbauautomatik

- Vereinfachter Auf- und Abbau der Hubarbeitsbühne komplett über das Bedienpult
- Stufenloses seitliches Ausfahren der Stützbalken
- Stufenlose Höhennivellierung der Stützzylinder sorgt für eine optimale Nivellierung und Ausrichtung der Maschine auch auf unebenen Oberflächen
- Die aktuelle Standsicherheit (Bodendruck) der einzelnen Stützen wird im Display der Bedienstelle grafisch dargestellt

Bühnensteuerung

- Hochmoderne Sicherheits-SPS für den Bühnenbetrieb nach DIN EN 280
- CAN-BUS-Steuerblock ermöglicht besonders feinfühliges und genaues Arbeiten
- Sanfter Start-Stopp, Nivellierungszylinder und Wippzylinder sorgen für schwingungsarmes Arbeiten
- Über eine zusätzliche Bedienstelle von „unten“ mit den entsprechenden Joysticks kann die Maschine problemlos stufenlos bedient werden

Antriebskonzept

- Bühnenbetrieb über leistungsstarken LKW Motor mit Nebenantrieb (PTO)
- Dank moderner Controller und dazugehöriger elektrischer Komponenten ist ein Stillstand im aufgebauten Zustand über 4 h möglich, so dass der Motor problemlos wieder neu gestartet werden kann
- Elektronische Tanküberwachung und Anzeige über das Display des Bedienpults.

Seiltechnik

- Die von Feuerwehrleitern bekannte Seiltechnik ermöglicht ein zügiges Teleskopieren unter Last
- Das geringe Eigengewicht der Seile kommt Ausladung und Tragkraft zu Gute.
- Die Seiltechnik ist wartungsarm und sehr gut zugänglich.

Technische Informationen*

Arbeitshöhe	25 m
max. Reichweite nach hinten	19,30 m
max. seitl. Reichweite	17 m
Schwenkbereich	endlos drehbar
Drehwinkel Arbeitskorb	180°
Korbtraglast	250 kg
Größe Arbeitskorb	1,4 m x 0,7 m
Stützbreite (min.)	2,36 m
Stützbreite (max.)	vorne 4,04 m hinten 2,95 m
zul. Gesamtgewicht** (min.)	3,5 t

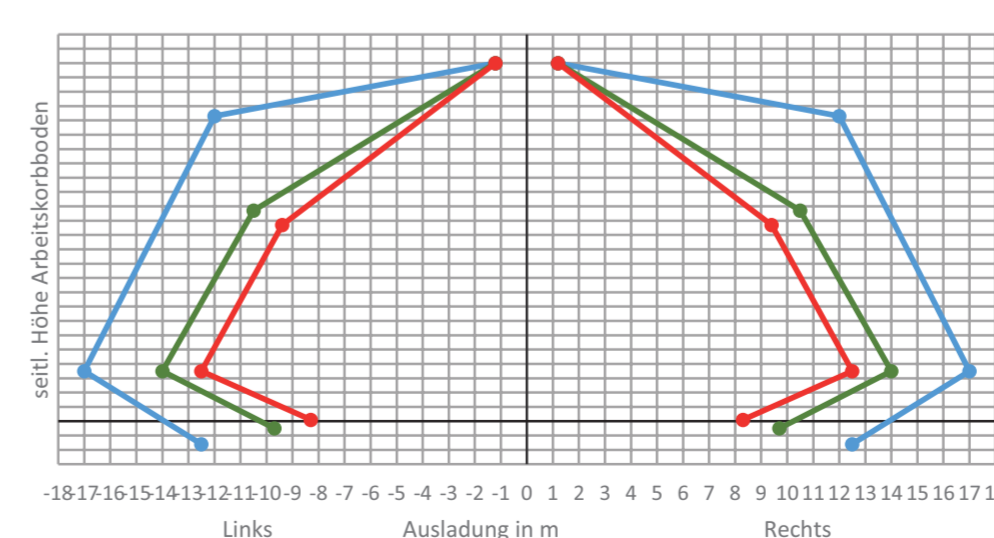
**abhängig von Fahrzeug und Aufbau

25 m Höhe
19 m Reichweite
Endlos drehbar
Patentierte Seiltechnik

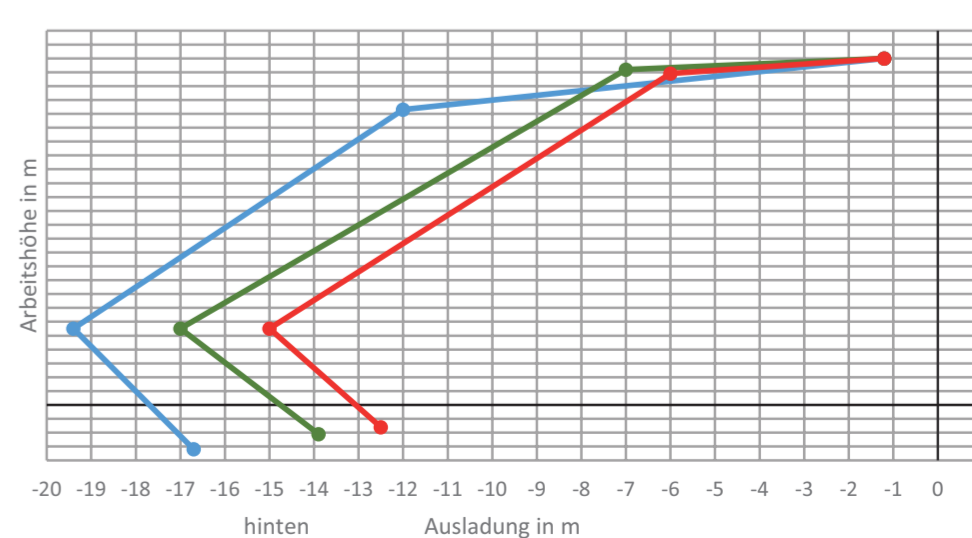


Arbeitsdiagramm*

seitliche Reichweite



Reichweite nach hinten



*Vorbereitung technischer Änderungen.

K23-33 TSR



Geringe Aufstellfläche dank einschiebbarer Deichsel

- Größere Wendigkeit, bessere Gewichtsverteilung und mehr Bodenfreiheit durch Einachsbetrieb
- Sicheres Arbeiten, mehr Höhe und seitliche Reichweite auch bei größeren Lasten
- Schneller und sicherer Aufbau durch elektronische Aufbauautomatik
- 23 m seitliche Reichweite mit 250 kg Last

Technische Informationen

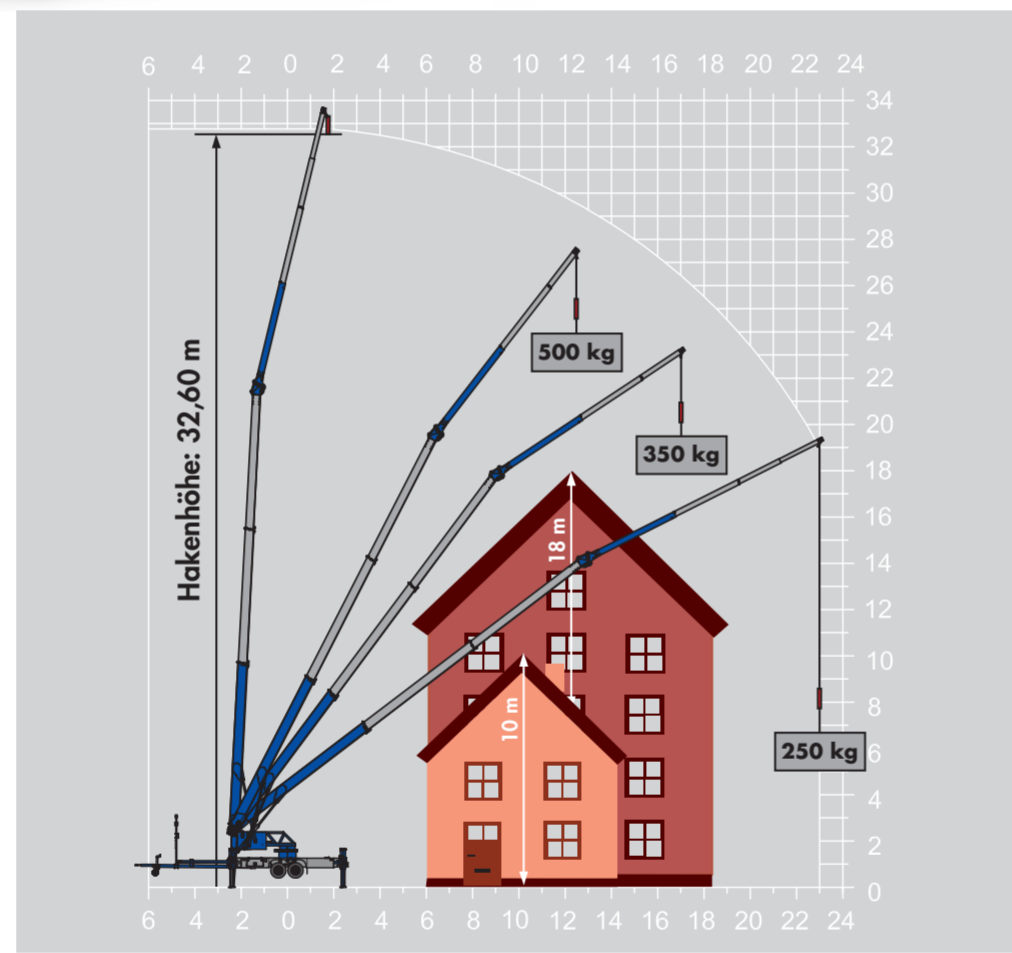
Hakenlast (max.)	1.500 kg
Hakenhöhe	32,60 m
Ausfahrlänge	34,13 m
Stützbreite (min.)	2,85 m
Stützbreite (min. bei HA)	3,60 m
Stützbreite (max.)	5,05 m
Windenzugkraft	1.500 kg
Fahrzeugmaße (LxBxH)	9,20x2,26x2,63 m
Zulässiges Gesamtgewicht	3,5 t

Aktionsradius

Last	Reichweite	Höhe
1.500 kg	4,50 m	22,00 m
1.000 kg	8,50 m	20,50 m
800 kg	9,50 m	24,50 m
500 kg	14,00 m	21,50 m
350 kg	17,00 m	23,00 m
250 kg	23,00 m	19,00 m

Ausstattung

Doppelte Klappspitzzylinder	TSR-Mastsystem	Hubarbeitsbühne	Doppelte Wippzylinder	Abstützsystem	Funkfernsteuerung
Aufbauautomatik	Kransteuerung	Antriebskonzept	Teleskopierwinde	Vollverkleidung	einschiebbare Deichsel



K31-35 TFR - Der starke Autokran



Maximale Reichweiten und hohe Lasten!

- Superstarke V-Abstützung
- Schneller und sicherer Aufbau durch elektronische Aufbauautomatik
- Ideal für die Arbeit im Holzbau und mit Paletten
- 23 m seitliche Reichweite mit 1.000 kg Last

Pure Kraft und Reichweite!

Technische Informationen

Hakenlast (stand./optional)	3,0/5,0 t
Hakenhöhe	34,60 m
Stützbreite (min.)	3,35 m
Stützbreite (max.)	5,68 m
Windenzugkraft	3.000 kg
Ausleger (3.000kg)	4,81 m
Auszug 1 (2.000kg)	7,52 m
Auszug 2 (1.000kg)	10,66 m
LKW*	
zul. Gesamtgewicht (min.)*	≥ 13,5 t
*abhängig vom jeweiligen LKW-Typ	

Aktionsradius

Last	Reichweite	Höhe
3.000 kg	7,50 m	24,00 m
2.000 kg	9,50 m	28,00 m
1.000 kg	20,00 m	26,50 m
500 kg	30,00 m	10,00 m

Ausstattung

Doppelte Klappspitzzylinder	TFR-Mastsystem	Hubarbeitsbühne	Doppelte Wippzylinder	Abstützsystem	Funkfernsteuerung
Aufbauautomatik	Kransteuerung	Antriebskonzept	Teleskopierwinde	Vollverkleidung	Zubehör-Fixsystem



+++ Neuheiten für Krane +++ Neuheiten für Krane +++ Neuheiten für Krane +++ Neuheiten für Krane +++ Neuheiten für Krane +++

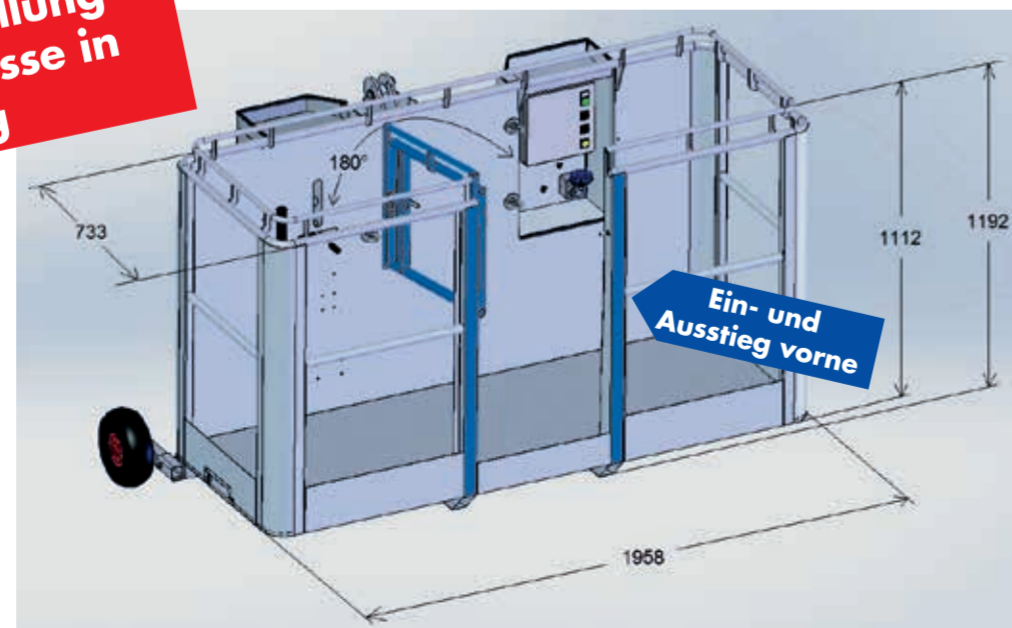
Mehr Platz in der Arbeitsbühne

Große Hubarbeitsbühne für 3 Personen mit 300 kg Tragkraft

Mit der HA 3-300 wurden die Wünsche vieler Kunden erfüllt. Mehr Tragkraft, mehr Platz und mehr Personen in der Arbeitsbühne konnten mit diesem neuen Zubehörteil realisiert werden. So verfügt die HA 3-300 über eine Breite von fast 2 m bei einer Tiefe von 73 cm. Diese Abmessungen bieten genügend Platz für bis zu 3 Personen. Trotzdem ist die Größe an der Baustelle und im Transportmodus noch sehr gut handelbar. Die Bewegungsfreiheit in der Bühne wird nachhaltig verbessert und die Tragkraft von

300 kg eröffnet neue Möglichkeiten. Die HA3-300 verfügt ebenso wie die weiterhin lieferbare kleinere Arbeitsbühne HA 2-200 über normgerechte Verzurpunkte und entspricht der EN 280. Der einfache und schnelle An- und Abbau vom Kran konnte beibehalten werden. Zur Freude vieler Anwender besitzt die neue Bühne eine Ein- und Ausstiegsmöglichkeit an der Vorderseite des Korbes. Die HA 3-300 kann an allen neuen Klaas Kranen der TFR-Baureihe eingesetzt werden.

Premierenvorstellung auf der Hausmesse in Ascheberg



Die neue intelligente Funkfernsteuerung bietet Informationen über alle wesentlichen Betriebszustände des Kranes.



Video direkt ansehen mit QR-Code

Intelligente Funkfernsteuerung

Das Video zur neuen Funkfernsteuerung finden Sie unter www.klaas.com/news/fernbedienung

In Zusammenarbeit mit der Firma Hatox hat Klaas die nächste Generation der Funkfernsteuerungen für die Bedienung der Klaas Alu-Krane entwickelt. Serienmäßig ist sie bereits in allen neuen Klaas Autokränen der 15 t-Klasse enthalten. Für die leichteren Modelle ist die Funkfernsteuerung optional erhältlich. Die „XXL-Funkfernsteuerung“ verfügt über verschiedene Highlights, die das Arbeiten an der Baustelle leichter machen. Dank der **Memory-Funktion** ist die Steuerung in der Lage zwei Zielpunkte zu erlernen. Ein einfaches und schnelles Anfahren an schwer einsehbare und wiederholt anzufahrende Positionen per Steuerhebel ist punktgenau möglich. Der Kran bewegt sich dabei automatisch zum eingespeicherten Zielpunkt in der sicheren Hold-to-run Bedienung. Für einen schnellen Abbau kann die 0-Position mit einem Hebel schnell und einfach angefahren werden. Die zwei Displays sorgen für eine umfassende Information des Kranbedieners über alle wesentlichen Betriebszustände des Kranes, wie z. B. permanente Kontrolle der Standsicherheit, reale Auslastung des Kranes, Gewicht der Last, Tankfüllstand, etc. Die Anordnung aller Bedienelemente entspricht höchsten ergonomischen und praktischen Anforderungen im Arbeitsbetrieb an der Baustelle. Selbstverständlich sind weiterhin keine teuren Akku-Systeme notwendig und der energiesparende Betrieb läuft über Standard-Batterien, die bequem ausgetauscht werden können.

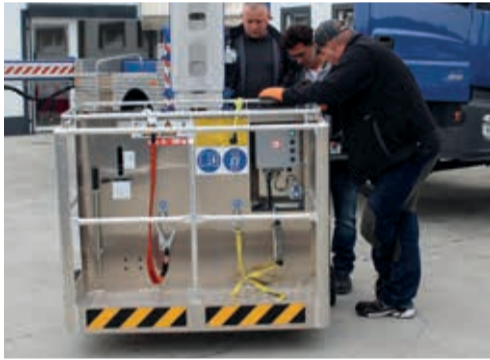
Kranfahrschulung bei Klaas

Förderung über die Agentur für Arbeit

In Kooperation mit qualifizierten Fahrschulen bietet die Firma Klaas Schulungen im Bereich der Kranfahrerausbildung und LKW-Ausbildung an. Seit 2012 sind die Lehrgänge zertifiziert, so dass Sie als Kunde die Möglichkeit haben, Fördergelder für die Schulung ihrer Mitarbeiter bei der Agentur für Arbeit zu beantragen. Gerne sind wir Ihnen dabei behilflich!

Haben Sie Interesse an unseren Schulungsangeboten? Oder wünschen Sie weitere Informationen zu unseren Schulungen? Dann melden Sie sich einfach bei uns!

Ihre Ansprechpartnerin ist Frau Kristin Menge:
Telefon +49 (0) 2593-95 92-904
E-Mail: kristin.menge@klaas.com



Schulungstermine 2016

Kranführerschein in 3 Tagen*!

Leistungsumfang:

- Kranführerschein für LKW- und Anhängerkrane (inkl. Prüfungsgebühren)
- Mittagessen, Kaffee und Softdrinks
- Komplettes Schulungsmaterial
- Kranfahrerjacke und Helm
- 2 – 3 Übernachtungen inkl. Frühstück (opt.)

Ascheberg

- 27.-29. Januar 2016
- 24.-26. Februar 2016
- 30. März - 01. April 2016
- 27.-29. April 2016
- 28.-30. September 2016
- 26.-28. Oktober 2016
- 23.-25. November 2016

Hamburg

- 03.-05. Februar 2016
- 02.-04. März 2016

Tübingen

- 27.-29. Januar 2016
- 02.-04. März 2016
- 06.-08. April 2016

Wittenberg

- 24.-26. Februar 2016

Kombinierter C/CE und Kranführerschein in nur 8-9 Tagen*!

Leistungsumfang:

- Vorbereitung und Prüfung zum Führerschein Klasse C = 8 Tage (opt. Klasse CE = 9 Tage)
- Kranführerschein für LKW- und Anhängerkrane (inkl. Prüfungsgebühren)
- Mittagessen, Kaffee und Softdrinks
- Komplettes Schulungsmaterial
- Kranfahrerjacke und Helm
- 8 – 9 Übernachtungen inkl. Frühstück (opt.)

Ascheberg

- 14.-22. Januar 2016
- 11.-19. Februar 2016
- 10.-18. März 2016
- 14.-22. April 2016
- 10.-18. November 2016



*Bei Bestehen der Prüfung

Vermiet- und Reparatur-Service



Service Ascheberg
Raiffeisenstraße 26
59387 Ascheberg
Tel.: +49 (0)25 93/95 92-11
thomas.wissmann@klaas.com
Kontakt: Thomas Wissmann



Vermietung Ascheberg
Raiffeisenstraße 26
59387 Ascheberg
Tel.: +49 (0)25 93/95 92-28
matthias.buerger@klaas.com
thomas.gerigk@klaas.com
Kontakt: M. Bürger, T. Gerigk



Service- und Vermietstation Hamburg
Gottlieb-Daimler-Straße 2
21629 Neu Wulmstorf
Tel.: +49 (0)40/41 92 00 44
hamburg@klaas.com
Kontakt: Thomas Pällmann



Service- und Vermietstation Hannover
Im Achternfeld 6
31542 Bad Nenndorf
Tel.: +49 (0)57 23/9 80 01 06
hannover@klaas.com
Kontakt: Michael Hartwig



Service- und Vermietstation Wittenberg
Am Heideberg 24
06886 Lutherstadt Wittenberg
Tel.: +49 (0)34 91/65 79-0
wittenberg@klaas.com
Kontakt: Uwe Willius

Service- und Vermietstation Gera
An der Marktbrücke 2
07554 Korbußen
Tel.: +49 (0)3 66 02/93 06 7
gera@klaas.com
Kontakt: Uwe Willius



Service- und Vermietstation Nürnberg
Gewerbegebiet Ost 26
91085 Weisendorf
Tel.: +49 (0) 91 35/72 77 627
nuernberg@klaas.com
Kontakt: Patrick Meisner



Service- und Vermietstation München
Eichenstraße 22
82291 Mammendorf
Tel.: +49 (0) 81 45/9 97 95 76
muenchen@klaas.com
Kontakt: Karl Koblitz



Service- und Vermietstation Tübingen
Alte Landstraße 46
72072 Tübingen
Tel.: +49 (0) 70 71/7 70 42 52
tuebingen@klaas.com
Kontakt: Gerhard Bescke



Beratung und Vertrieb



Alu-Krane: Region Nord-West
Roland Stockhausen
+49 (0) 172-560 08 99
roland.stockhausen@klaas.com



Alu-Krane: Region Nord-Ost
Jens Queißner
+49 (0) 151-14 84 59 52
jens.queissner@klaas.com



Alu-Krane: Region West
Rainer Schmidt
+49 (0) 172-560 11 11
rainer.schmidt@klaas.com



Alu-Krane: Region Mitte
Tobias Heiting
+49 (0) 175-18 36 357
tobias.heiting@klaas.com



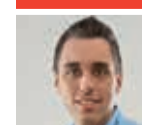
Alu-Krane: Region Süd-West
Olaf Dörr
+49 (0) 172-995 47 79
olaf.doerr@klaas.com



Alu-Krane: Region Süd-Ost
Claus-Steffen Neubert
+49 (0) 172-598 44 15
steffen.neubert@klaas.com



Bau- und Möbelaufzüge
Clemens Hohefeld
+49 (0) 2593-95 94-12
clemens.hohefeld@klaas.com



Bau- und Möbelaufzüge
Philipp Wagner
+49 (0) 151-461 321 10
philipp.wagner@klaas.com

DEUTSCHLANDWEIT